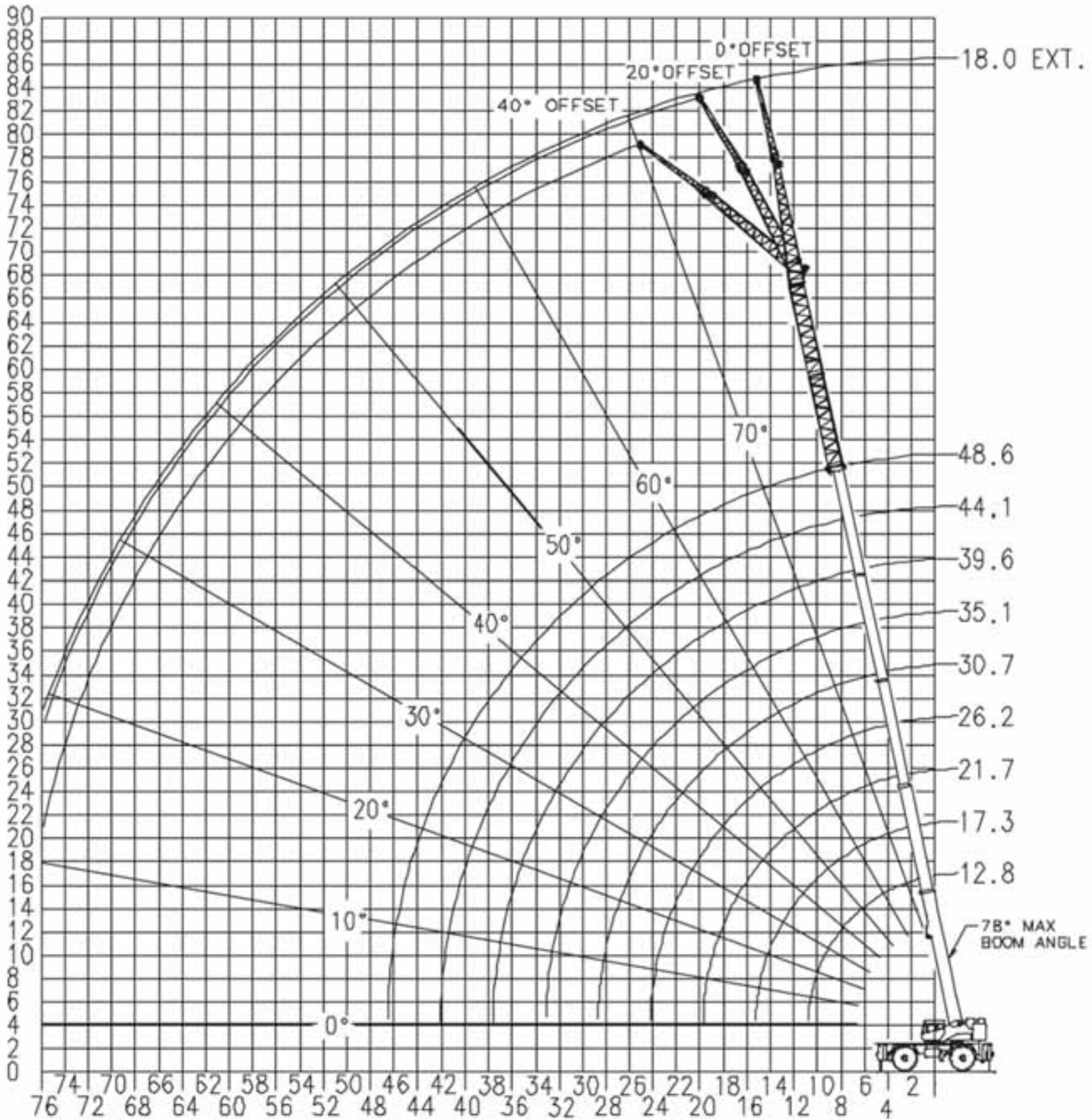


Working range bi-fold extension • Arbeitsbereiche mit Doppel-Klappspitze
 Portée de travail de l'extension à double repliage latéral • Radio de trabajo para extensión de doble pliegue
 Area di lavoro con prolunga ripiegabile • Intervalo de funcionamento com extensão de dobragem dupla



Hook block • Unterflasche • Crochet-moufle • Gancho • Gancio • Cadernal (t)	H (mm)
115	3353
70	3353
9.1 H/B	2946

RT9130E

THIS CHART IS ONLY A GUIDE AND SHOULD NOT BE USED TO OPERATE THE CRANE. The individual owner's load chart, operating instructions and other instructional plates must be read and understood prior to operating the crane. / DIE DATEN IN DIESER TABELLE SIND NUR FÜR ZUFÜHRUNG UND GELTEN NICHT FÜR DEN BETRIEB DES KRANS. vor idbetriebsnahme des kranes sind dessein jeweilige traglasttabelle, betriebsanleitung und weitere hinweisanweisungen durchlesen und zu befolgen. / CETTE ILLUSTRATION EST SOUHAITE A SIMPLE TITRE INDICATIF NE L'UTILISEZ PAS POUR MANEUVRER LA GRUE. La corde de charge, les notices techniques et autres documents d'utilisation doivent être lus et comprises avant toute utilisation de cette grue. / ESTA TABLA ES MERAMENTE ORIENTATIVA Y NO DEBERÁ UTILIZARSE PARA TRABAJAR CON LA GRUA. Antes de utilizar la grua, han de leerse y entenderse la tabla de cargas indicadas de la grua, las instrucciones de funcionamiento y otras placas de instrucciones. / QUELLO GRAFICO SERVE SOLO DA GUIDA E NON DEVE ESSERE UTILIZZATO PER OPERARE CON LA GRUA. Il grafico di carico, le istruzioni operative e altre targhe d'istruzione della gru individuale devono essere letti e compresi prima di azionare la gru. / ESTE QUADRO E DADO A TITULO MEREAMENTE ORIENTATIVO. NÃO O UTILIZE PARA OPERAR A GRUA. Toda a documentação e instruções relativas a cada tipo de grua, nos quais se incluem o diagrama de carga da grua, as respectivas instruções de operação e outras placas com instruções, têm de ser lidas e compreendidas antes de a grua ser operada.